

短期入所事業

のどかなひととき

保護者の色々な都合により、在宅での支援が受けられない方を対象に、一時的に施設で支援を行う事業です。
保護者の休養など、私的な理由での利用も可能です。
※利用期間の1日の生活は、原則として「生活訓練事業（宿泊型）」利用者と同様とします。

利用料等

(H24. 4. 1)

	生活訓練 (宿泊)		生活訓練 (日中) (訪問)		短期入所(日額) (公的) (私的)		生活介護
利用料	2,100				70	4,900	
保険料	610	460			18	18	460
光熱水費	8,700				290	290	
行事教養	3,800	400					400
食費	20,400	200/回			680	680	200/回
日用品費	680	140			22	22	140
合計	36,290	1,000	0	1,080	5,910	1,000	
その他	退所時室内 清掃実費	送迎費実費					送迎費実費

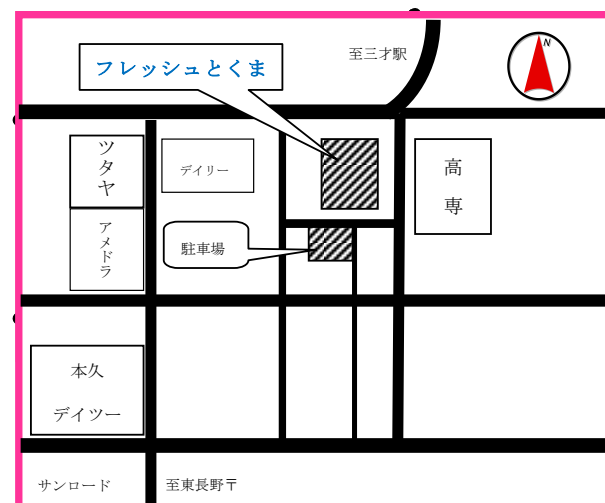
※短期入所は日額です。

※公共交通機関等の利用が困難な方には、片道おおむね5km範囲で送迎を行います。

利用方法

- ① 利用したいな!と思ったら
「市町村窓口」か「相談支援事業所」に相談を
↓
- ② 「障害福祉サービス受給者証」受領
説明と見学又は体験利用
↓
- ③ サービス利用計画作成
↓
- ④ 利用前面接と利用申し込み
↓
- ⑤ 個別支援計画作成と利用契約
↓
- ⑥ 利用開始

- 利用を希望される方は、お気軽にお電話ください。
- 「相談支援事業所」はライフサポートりんどうにもあります。
- サービスへの疑問・質問についても受け付けます。



ライフサポートりんどう
多機能型事業所

生活訓練(日中、宿泊)
生活介護、短期入所

フレッシュとくま



自分らしい生活を実現したい!と思っている方々へ
日常生活への自信をつけて地域に溶け込んだ生活が出来るようにしましょう。専門的な力を持ったスタッフチームが、個別支援計画にそって応援していきます。

〒381-0041
長野県長野市徳間3222
社会福祉法人 長野りんどう会
TEL 026-239-7077
FAX 026-239-7070

生活訓練事業(日中訓練)

みのりある日々を

市町村から生活訓練が必要だと認められた方で、もっと生きる力をつけたいとお考えの方を対象に、地域で暮らし続けるために必要な日常生活能力の獲得や回復、向上を目指した支援を行います。

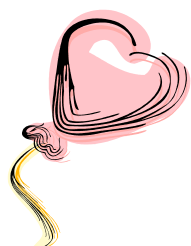
※必要な方には送迎をいたします。

※訪問支援では、ご自宅にスタッフがおじゃまして、生活を応援します。

1週間の基本プログラム

月	音楽鑑賞 クッキング	おいしい食事を楽しく食べる そして上手な食べ方	全体学習
火	園芸 卓球		ゲーム 卓球
水	スポーツ ストレッチ		麻雀・ゲーム グループ学習
木	創作活動		みんなと おしゃべり
金	散策 SST(第2金曜)		やってみよう パソコン

休日: 土日・祝日、お盆、年末年始
定員: 14名
開所時間: 9:30~15:30
食事提供: 昼食(200円)
場所: 4階



通って来られる・・・
仲間と交流できる・・・
1日1回、何かにチャレンジすることが実りへとつながります

生活訓練事業(宿泊型)

わくわく楽しい暮らしの場

一人暮らしや、グループホームでの生活を始めるには不安があるという方に住まいの場を提供し、生活に必要な支援を随時提供します。

生活の場は冷暖房完備の個室です。



利用基準

入所にあたっての基準は・・・

- 「医療につながっている」
- 「共同生活ができる」
- 「日中訓練等に参加すること」

などの条件を満たしており、市町村から利用が妥当であると認められた人です。

支援内容

- 生活のリズムを身につける
- 健康、服薬管理
- 食事作りや清潔整頓技術
- 金銭管理
- 対人関係を身につける

その他、「なりたい自分」に向けて、生活行動全般の支援を行います。



休日: 土日・祝日、お盆、年末年始は職員1人体制
定員: 17名
サービス提供時間: 15:30~翌朝9:30
食事提供: 朝食、夕食
場所: 2階と3階



あなたの趣味や個性を生かした楽しい暮らしを一緒に考えます

生活介護事業

自分らしくのんびりと

1人での食事や入浴をすることが困難な方、なかなか外出することができない方を対象に、心身、その他の状況に応じて生活全般の向上を図り、自立した日常生活を営むことができるよう支援します。

※必要な方には送迎をいたします。

1週間の基本プログラム

	午前	昼食	午後
月	入浴 談話 健康相談	ランチタイム お楽しみ	談話 ゲーム お昼寝
火	入浴 談話 健康相談		自由
水	入浴 談話(スポーツ) 健康相談		談話 ゲーム
木	入浴 談話 健康相談		談話 ゲーム
金	散策等		談話 ゲーム
土	入浴 談話 健康相談		談話 ゲーム

休日: 土(第2、4以外)日・祝日、お盆、年末年始
定員: 6名
開所時間: 9:30~15:30
食事提供: 昼食(200円)
場所: 1階と2階



ちょっと息抜きに・・・
気分転換したい・・・
気持ちをリフレッシュし、新しい一歩を踏み出しましょう